



專案執行規劃與施工流程

新北市111 學年度校園班級網
路設備建置採購案

宏碁股份有限公司
林湘閔



專案執行規劃與施工流程

施工計畫



前置作業

- 各校現況資料收集
- 本案目標設計驗證
- 各校約訪時間確定



訪談/場勘

- 新舊設備清查
- 優化校園整體架構
- 最佳安裝位置及工法確定



施作規劃

- 線路改善
- 交換器介接模式及相關組態檔設計



線路施作/設備安裝

- 與貴局確認各校線路施作圖面及設備分配記錄並按圖與規畫施作



測試/資料彙整/驗收

- 完工後連通測試
- 彙整各項驗收表單並配合貴局辦理驗收

線路、配管工程品質施作規劃

本團隊水平佈線工程經驗豐富，將依現場狀況與校方討論後，依適合之工法施工



Universal Cabling Systems

採用美國UCS結構化佈線系統



防塵蓋插座



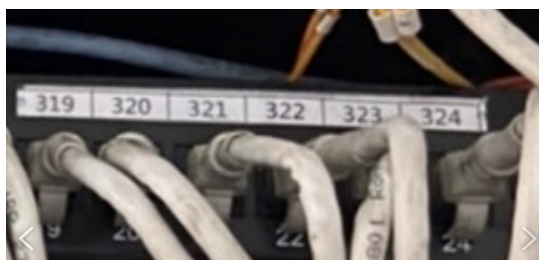
單孔桌盒



模組化跳線盤



走廊以外使用PVC配管



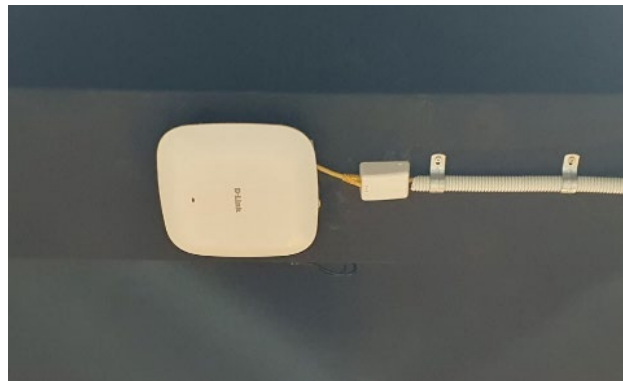
面板明確標示(秀山340)



AP標示塑膠套管

先期安裝樣態

本團隊水平佈線工程經驗豐富，將依現場狀況與校方討論後，依適合之工法施工



雲海國小



和平國小



秀山國小



新莊國小



萬里國中

施工期間著重校園師生安全

注重校園施工之安全，避免在施工過程中讓師生暴露於風險之下



施工人員穿著制服



施工材料整齊擺放

AP佈置平面圖範例



施工調查表範例

新北市 111 學年度校園班級網路設備建置採購案
施工前調查表

學校名稱	萬里國中	學校資訊 管理人員	蔣銘宇
現勘日期	111 年 12 月 05 日	廠商	

1. 網路平面圖(需可看出教室編號而非班級編號, 否則須向學校額外索取教室編號圖)

2. 設備配發清冊

合約 AP 數量	核心交換 器數量	光纖交換 器數量	邊際交換器數量					
			52POE 供電交換器		52 埠無供電		28 埠無供電	
			場勘前	場勘後	場勘前	場勘後	場勘前	場勘後
17	1	0	6	5	0	0	0	1

3. 主控機房調查: 確認目前設備 VLAN 連結狀態

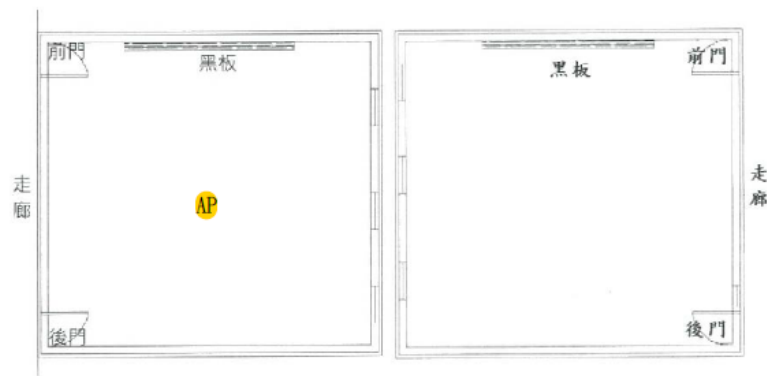
L3 型號: DGS-3620-28TC 置換 Juniper EX3400-24T

1	3	5	7	9	11	13	15	17	19	21	23	25	27
25	4	1	1	1	1	10	5	5	5	5	4	1	1
2	4	6	8	10	12	14	16	18	20	22	24	26	28
1	30	1	1	1	1	20	5	5	5	5	2	1	1

4. 副控機房調查: 決定副控點, 各部 L2 的 AP 分配規劃與機櫃位置

建築物名稱	樓層	位置	每台 L2 分配 到的 AP 數量	連接的空間編號
技藝大樓	1F	舞蹈教室	6	理化實驗室、舞蹈教室、中餐、西餐教室、駕駛、輪機館
訓育大樓	1F	學務處	4	人事室、資源班、學務處、生活科技教室
教學大樓	2F	教具室	6	小班教室、總務、教務、輔導處、諮商室、校長室
電腦教室	1F	電腦教室-機房	1	圖書館

5. 教室 AP 設置位置



施工調查表範例

新北市111學年度校園班級網路設備建置採購
網路交換器施工確認單

學校名稱：		場勘日期：		台		電梯		○有		○無	
聯絡人資料〈一〉		聯絡人資料〈二〉									
聯絡人：		連絡電話：		聯絡人：		連絡電話：					
		手機：				手機：					
職稱：		○資訊組長 ○設備組長 ○總務主任 ○教務主任 ○其他：_____		職稱：		○資訊組長 ○設備組長 ○總務主任 ○教務主任 ○其他：_____					
建置地點調查											
新交換器放置位置						舊交換器放置位置					
教室名稱	位置樓層	分機櫃內既有交換器型號	既有交換器IP	使用埠	使用POE埠	有無面板	本次更換新交換器型號	面板更新	須修復網路點	數量	備註
電腦教室	1	1510-28xmp	10.227.21.4	16	2	N	1250-52xmp	N	0	1	
教具室	2	1510-28xmp	10.227.21.1	20	6	N	1250-52xmp	N	2	1	
教具室	2	xgs-1930	10.227.21.52	15	11	N	1250-52xmp	N	0	1	
輔導處	2	1510-28xmp	10.227.21.5	23	0	N	1250-28x	N	6	1	
學務處	1	1510-28xmp	10.227.21.2	25	6	N	1250-52xmp	N	4	1	
舞蹈教室	1	xgs-1930	10.227.21.51	15	6	N	1250-52xmp	N	0	1	
小計											
機器型號		數量		配件		數量		備註			
DGS-1250-52XMP		5 台		10G Gbic		12 個					
DGS-1250-52X		0 台		10G光纖線		0 條					
DGS-1250-28X		1 台		DEM-CB100S		0 條					
DXS-1210-24SC		0 台									

acer



謝謝指教

THANK YOU

