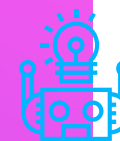
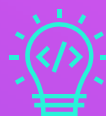
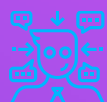


100
1010
01



108年全市資訊組長會議暨工作坊

業務報告

教資科 陳文毅股長



新北市政府
Education Department
New Taipei City Government

教育局

大綱

業務現況-三層架構



行動學習、程式教育
校長科技論壇、資教活動



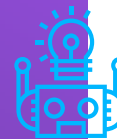
校務行政系統、親師生平台
新北校園通App、校園網站



網路管理、伺服器管理
軟硬體設備採購、資安



100
1010
01



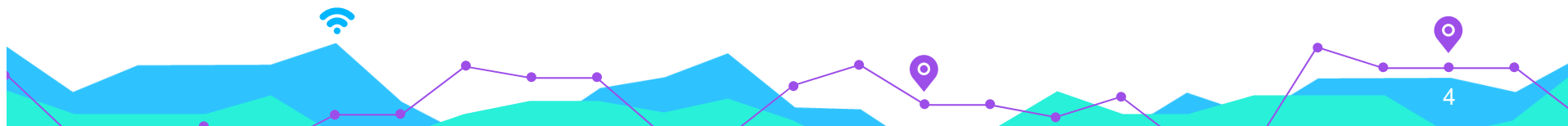
基礎建設

基礎建設

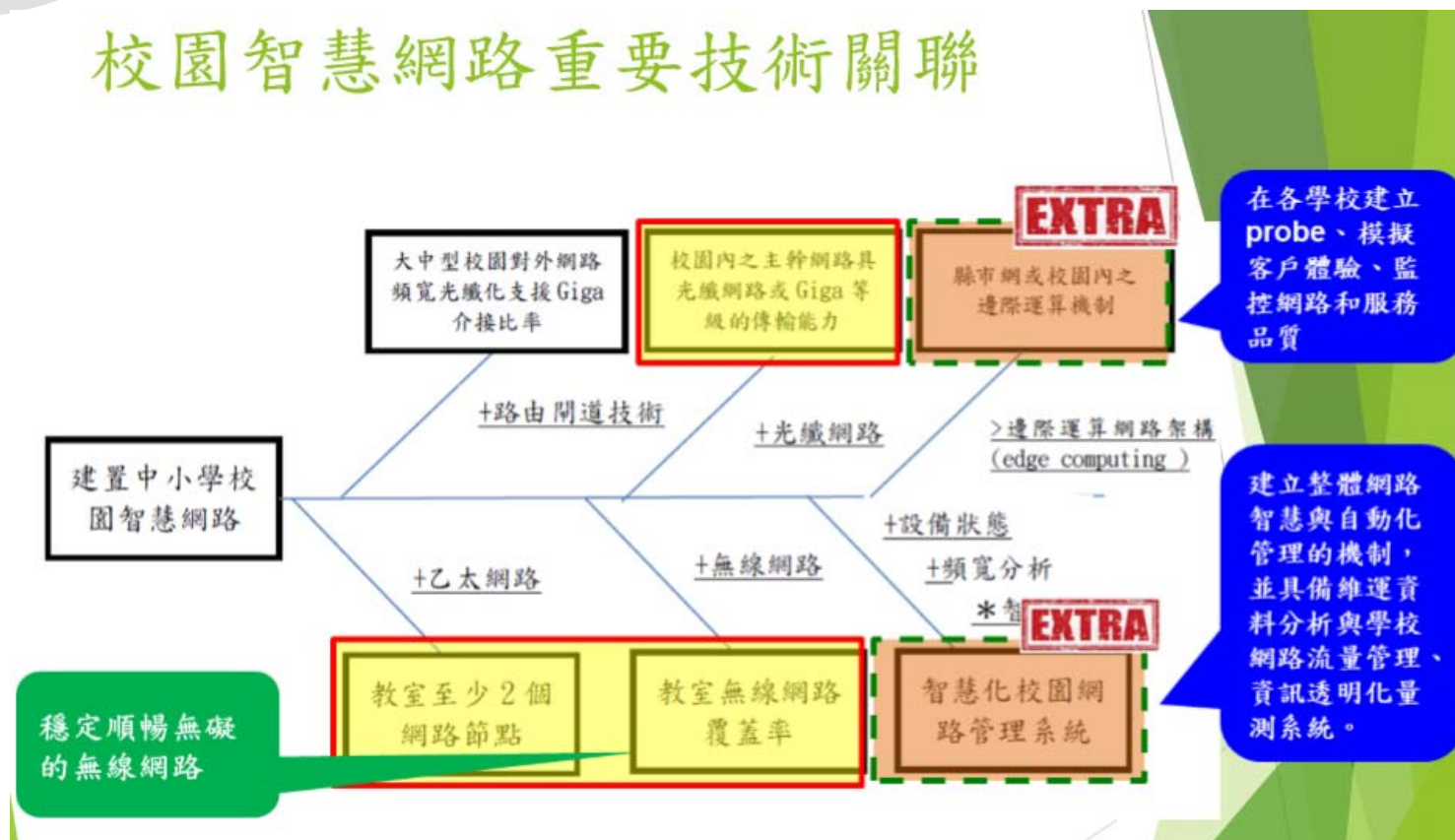
專案報告

校園無線網路暨網路基礎建設

智慧網管系統

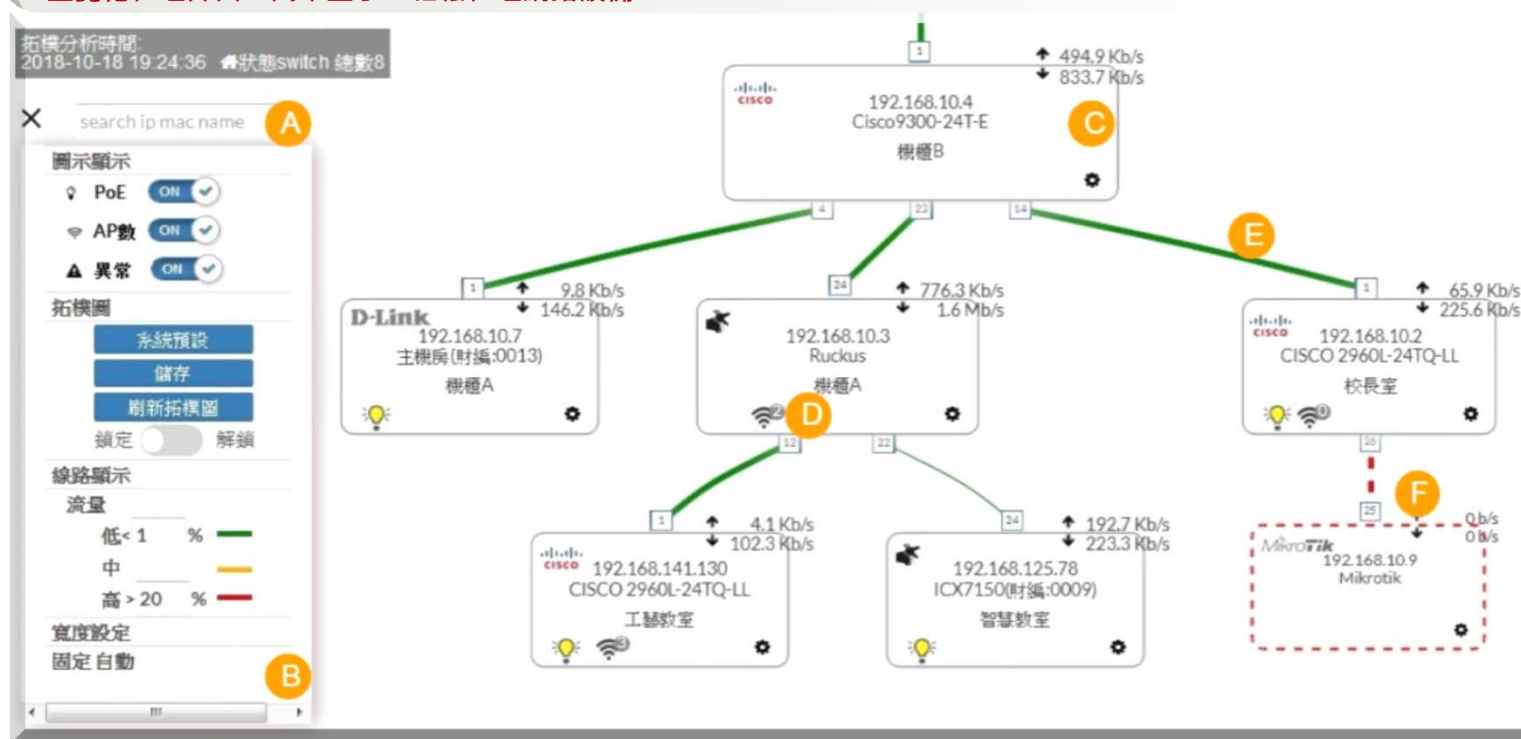


校園智慧網路重要技術關聯



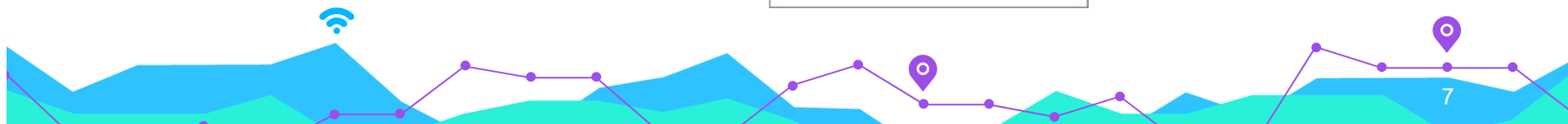
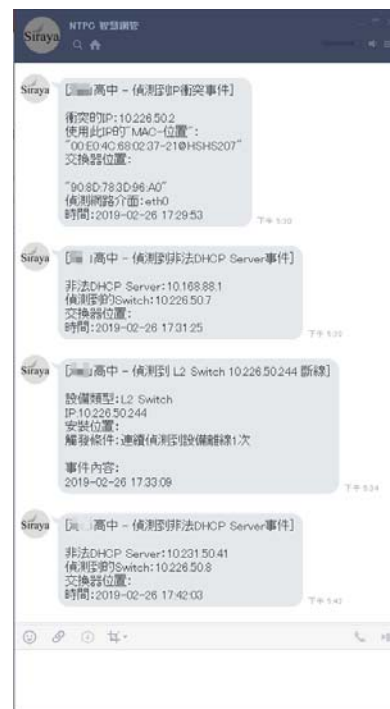
自動網路拓樸

直覺化管理介面，簡單上手，輕鬆管理網路設備



基礎建設

告警通報

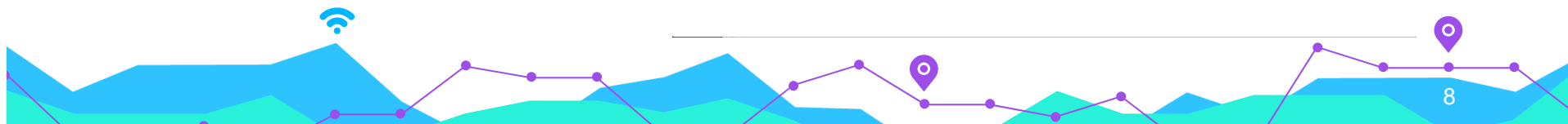
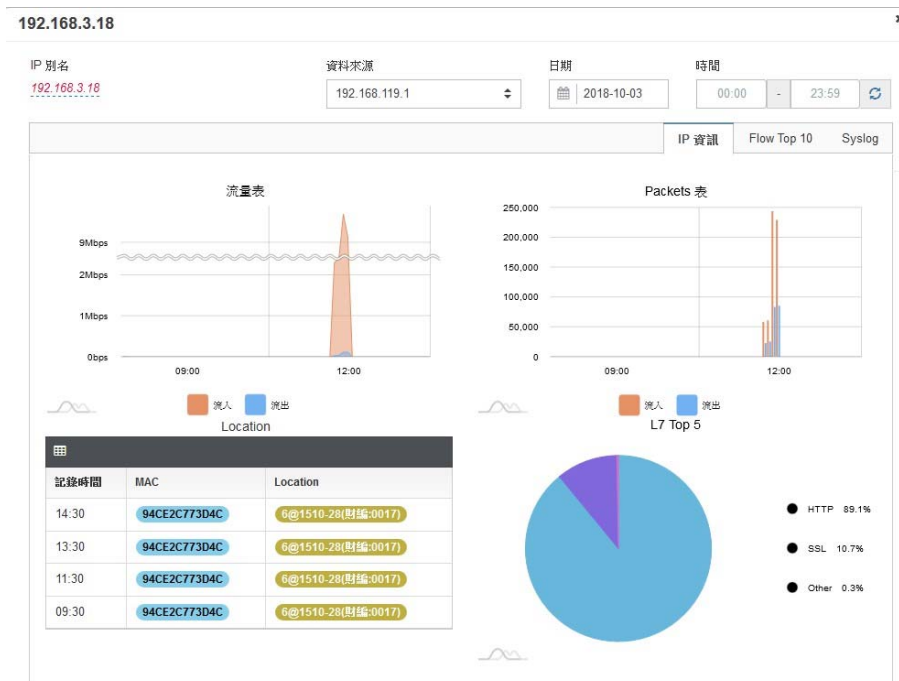
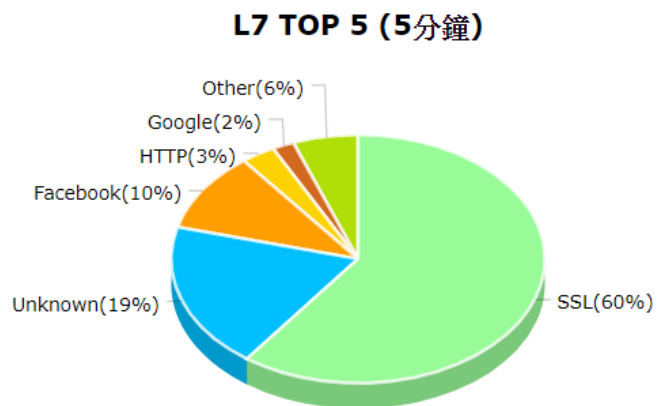


基礎建設

應用服務流量分析

校內單一IP分析

全校分析



視訊會議



基礎建設

智慧網路優勢

基礎工程
建設

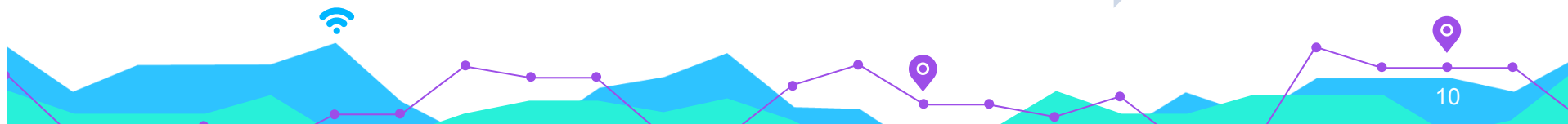
抗干擾晶片
優化無線
品質

整合無線
投影

智慧判斷
分析網路
問題

整合收容
所有數據

大數據分
析應用開
發



注意事項

- ◎ “改善單” 務必確認改善後簽結。
- ◎ 教育訓練課程將採” 視訊會議” 方式進行，開課時間為11-12月。
- ◎ “校園智慧網路” 課程預計內容：
Acom認證系統使用教學、PRTG智慧網管系統使用教學、Cisco無線網路使用教學。
- ◎ “智慧網管” 課程預計內容：
Siraya智慧網管系統使用、服務品質監測、應用服務流量分析、DHCP IP使用狀態監測。



虛擬機房服務

The screenshot displays a web browser window with the URL `idc.ntpc.edu.tw`. The page title is "總覽" (Overview). Below the title, there is a section titled "九、各校可使用之資源基本數量，依下列原則分配之：" (Basic quantity of resources that can be used by each school, distributed according to the following principles:). Under this, it specifies "(一). 依班級數為原則分配：" (Distributed according to the number of classes as the principle:). A table follows, detailing resource allocation based on the number of classes. The table has five columns: "班級數" (Number of classes), "CPU 核心數" (CPU core count), "記憶體容量" (Memory capacity), "磁碟空間" (Disk space), and "Public IP 數" (Number of Public IPs). The rows show increasing resource allocation as the number of classes increases, from 24 classes and below up to 97 classes and above. Below the table, there is a monitoring dashboard titled "監控" (Monitoring). It shows two progress bars: "記憶體" (Memory) with a value of "已使用 12 GB，剩餘 20 GB" (Used 12 GB, Remaining 20 GB) and "硬碟" (Hard disk) with a value of "已使用 360 GB，剩餘 340 GB" (Used 360 GB, Remaining 340 GB). The dashboard also displays the VMware logo and the text "vRealize Operations Manager : 019998". At the bottom left of the dashboard, it shows "更新時間：19:19:45" (Update time: 19:19:45). The browser window also shows a "無痕模式" (Incognito mode) icon in the top right corner.

九、各校可使用之資源基本數量，依下列原則分配之：

(一). 依班級數為原則分配：

班級數	CPU 核心數	記憶體容量	磁碟空間	Public IP 數
24班(含)以下	16	16 GB	300 GB	5
25-48班	20	20 GB	400 GB	6
49-72班	24	24 GB	500 GB	7
73-96班	28	28 GB	600 GB	8
97班(含)以上	32	32 GB	700 GB	9

監控

記憶體 已使用 12 GB，剩餘 20 GB

硬碟 已使用 360 GB，剩餘 340 GB

vm vRealize Operations Manager : 019998

更新時間：19:19:45

虛擬機房服務

- ◉虛擬機房服務：

<https://idc.ntpc.edu.tw>

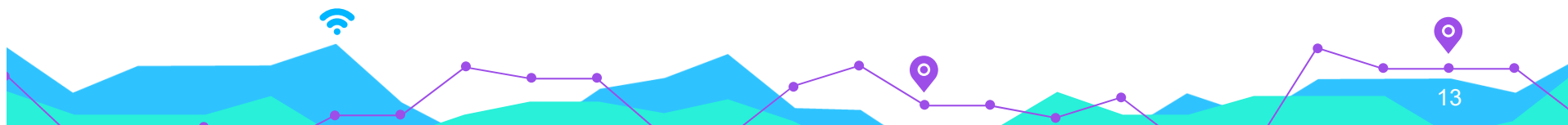
- ◉以單一簽入帳號登入，要有學校「資訊組長」權限，操作及規範可參閱公告區教學文件。

- ◉承辦人：

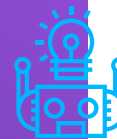
林璟豐 老師 80723456 # 516

- ◉駐點工程師：

蔡政岳 先生 80723456 # 546



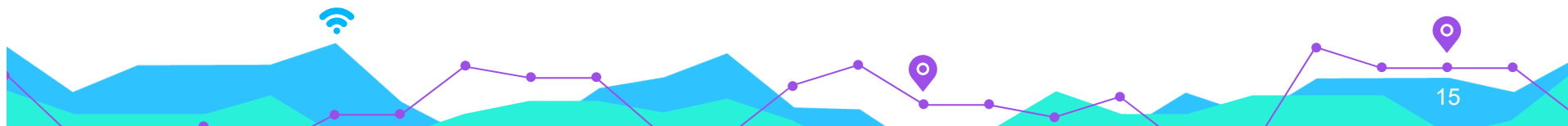
100
1010
01



應用服務

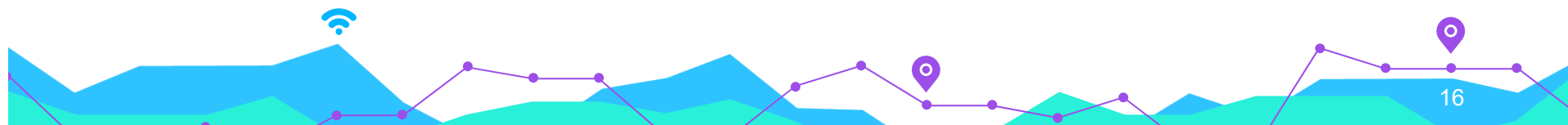
國中小校務行政系統

- 因應國小教學需求，未來擬不再提供學生自訂帳號之彈性，改為局端統一派發。
- 家長帳號申請流程不變，審核方式新增自動審核功能。
- 家長帳號審核方式預設為手動審核。
- 導師可在原審核畫面調整自動或手動方式審核家長帳號申請。



高中職校務行政系統

類別	期程	配套措施
普通高中	106 學年度	目標：新生全面上線；舊生回溯完成 ◎新課綱同步啟動調整：前導學校 (金山高中) 試行 ◎ 預算管制 ：107年不得編列預算。
綜合高中職業學校	107 學年度	目標：新生全面上線；舊生回溯完成 ◎ 預算管制 ：108年不得編列預算
私立學校進修部	108 學年度	目標：新生全面上線 ◎ 預算管制 ：109年不得編列預算



應用服務

新北市親師生平台

105
106

軟硬體建設
資源整合

學習歷程記錄
& 初級分析

107

機器學習

108

個別化學習

109

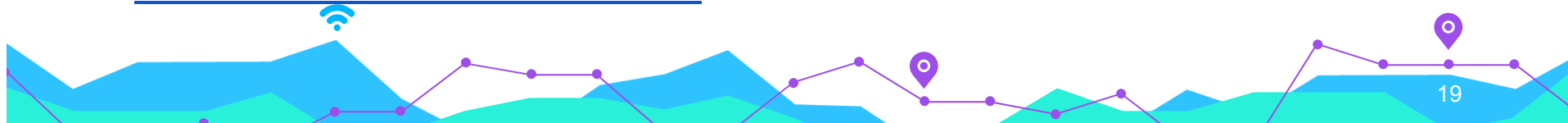


應用服務

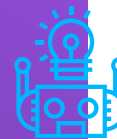


校園網站

- 再次提醒：舊有「賽博士無障礙網站管理系統」建置於局端伺服器之校園網站，將於108年12月31日停止服務(參考新北教研資字第1081396273號文)。請各校於年底前確認校園網站之DNS指向，若指向為 cybertutor.ntpc.edu.tw，請務必修正為新伺服器之IPv4與IPv6。
- 學校可自行決定網站建置方式，採自行設計、使用其他架站系統或本局採購之「Rpage網站管理系統」建置校園網站。
- [校園網站安裝流程及相關文件](#)。

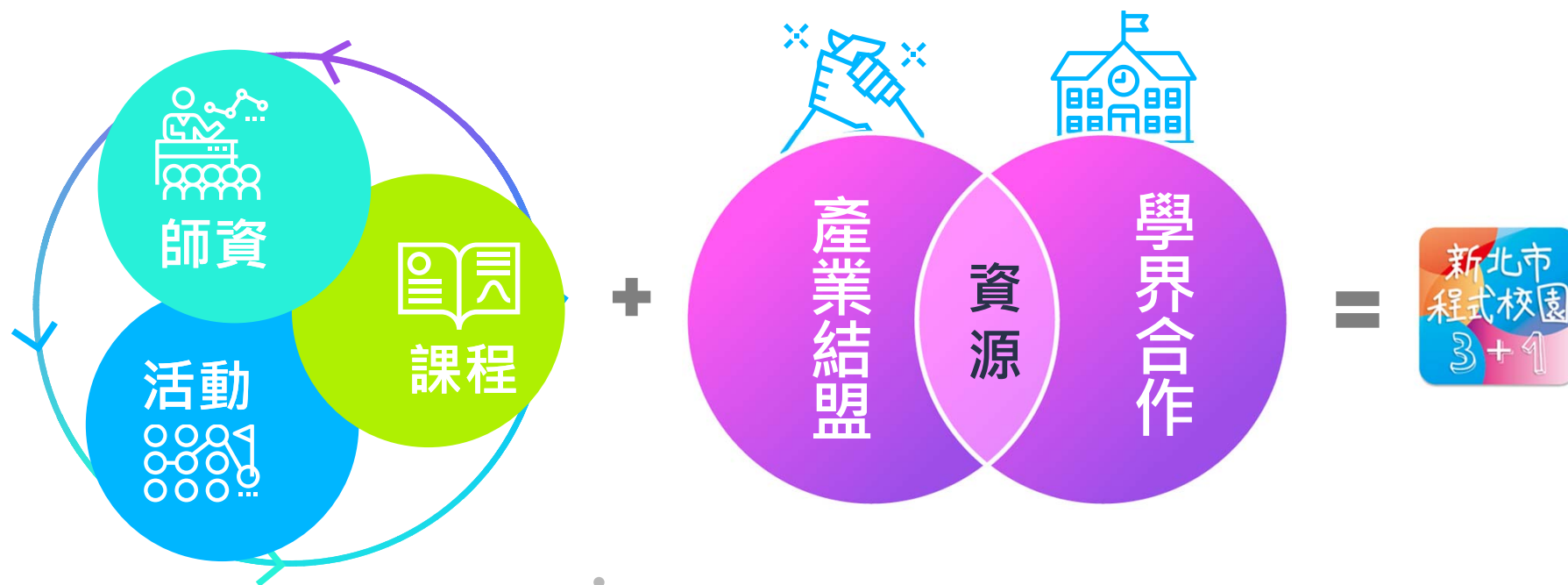


100
1010
01



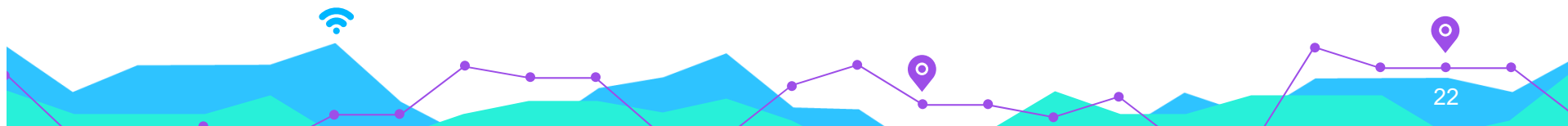
資訊教育

程式教育2.0架構



新北市109年國中小SCRATCH程式設計競賽

- 說明會時間：109年1月中旬
- 初賽報名及上傳期間：109年1月-2月
- 複賽及頒獎典禮：109年3月
- 全國決賽：109年5月1-2日(預計，地點:花蓮縣)



資訊教育



推廣活動

9月新北市2019教育創新國際論壇





其他事項

- 請善用報修系統：

- 設備：<https://cc.ntpc.edu.tw/>
- 校務：<https://esa.ntpc.edu.tw/> (右上角線上問答)

- 請善用客服電話：(02)80723456

- 網管：分機531、532。
- 校務：分機550、551。
- 虛擬機房：分機546。

- 新北市資訊業務入口網：<https://mis.ntpc.edu.tw>



THANKS!

簡報結束 敬請指教

